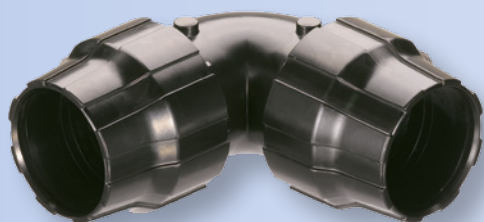


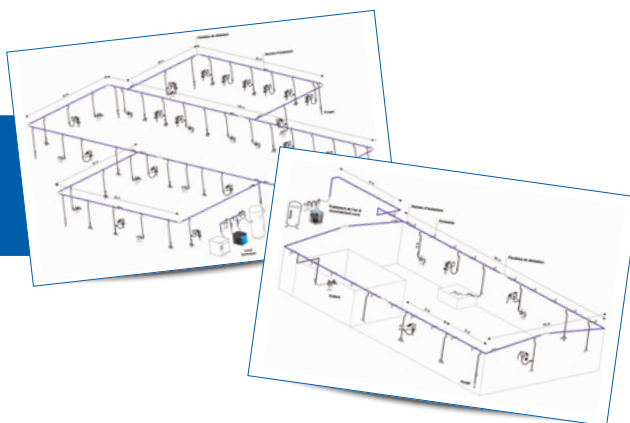
Solution globale, technologie innovante !

La gamme de tubes aluminium **ALR** associés aux raccords aluminium **PPS** représente la **solution idéale** et la **plus avancée technologiquement** pour la conception des systèmes de distribution d'air comprimé sous pression.



- ▶ Sûreté et fiabilité
- ▶ Qualité de l'air et débits optimums
- ▶ Facilité d'installation et modularité

▶ **PLAN et DEVIS
SUR DEMANDE**
suivant votre projet d'installation





Sureté et fiabilité

- Conception des produits en **aluminium, légers et résistants**.
- **Étanchéité et alignement parfaits** de l'ensemble tube/raccord grâce au système de guidage et de serrage des raccords sur le tube.
- **Durabilité** et résistance des produits à la corrosion.
- Comportement au feu : les composants disposent de la capacité d'**auto-extinction** (EN13501-1:2007+A1:2009, EN ISO 11925-2:2010, EN ISO 13823:2010).
- **Haute Résistance** aux chocs mécaniques, aux vibrations, aux variations thermiques et aux U.V.

Qualité d'air et débits optimums

- Grâce à la conception tout aluminium, la qualité de l'air est constante, de la sortie du compresseur à tous les points d'utilisation.
- L'excellent état de la surface interne du tube et les diamètres de passage maximum des raccords assurent un débit optimum à la circulation d'air.

Facilité d'installation et modularité

- **Facilité de montage et d'assemblage** grâce à une connexion immédiate entre les raccords et les tubes aluminium
- **Réduction d'environ 40% du temps d'installation** par rapport à un système traditionnel.
- Faible encombrement des raccords.
- La haute qualité et haute résistance de l'ensemble tube/raccord réduisent de manière significative les coûts de maintenance.
- **Grande flexibilité** pour des extensions futures du système.

Une gamme complète

- Tubes et raccords aluminium disponibles dans les diamètres suivants :
Ø **20-25-32-40-50-63** et **80 mm**

Tube

MatériauAlliage d'aluminium ductile
 Densité 2,7 kg/dm³
 RevêtementPeinture époxy - Couleur bleue
 Longueurs de tubes.....6 mètres pour tous les diamètres
 4 mètres pour les diamètres 20, 25, 32, 40 mm.
 Fluide compatibleAir comprimé

Raccords

CorpsAlliage d'aluminium
 Écrou.....Alliage d'aluminium
 Bague dentée..... Acier inox
 JointNitrile
 Fluide compatibleAir comprimé

Réseau tube et raccords

Températures..... -10° à + 90° C.
 Pression d'utilisation maximum : 13 bar.

Montage assuré avec différentes configurations de raccords : unions simples, raccords droits, coudes égaux 45° et 90°, téés égaux, brides de piquage, bouchons, vannes de coupure, colliers de fixation, appliques murales et manifold sorties multiples.

Matériel conforme à la directive 97/23/CE.